

## [ Brennstempel ]

Brennstempel, oder auch Brandstempel genannt, sind die traditionelle und effektivste Form der dauerhaften Kennzeichnung von Holz, Holzkisten, Paletten, Kork, Leder und vielen anderen Materialien. Auch Kunststoffe und Autoreifen können auf diese Weise gekennzeichnet werden, allerdings sind hier nur Nutzkennzeichnungen möglich.

Unsere Brennstampel benötigen eine Betriebsspannung von 220 V und sind nach ca. 15 Minuten Aufheizzeit auf Betriebstemperatur und einsatzbereit.

Mit einem Brennstempel können Sie Ihre Logos, Schriftzüge oder beliebige Texte dauerhaft auf Ihren Produkten aufbringen. Diese Kennzeichnung ist äußerst dauerhaft und kann nicht durch Sonnenlicht oder Wasser verwischt werden. Eine Brandmarkierung kann außerdem nicht ohne Zerstörung des Produktes entfernt werden. Darüber hinaus können Sie unterschiedliche Textplatten in einem Brennstempel verwenden, somit wird das Brennen und Kennzeichnen noch kostengünstiger.

Brennstempel werden allen Bereichen und Branchen der Industrie im Einsatz, die Holz in irgendeiner Weise verwenden. Industrien, wo unsere Brennstampel häufig eingesetzt werden, sind die Holzindustrie, Sägewerke, Möbelproduzenten, Palettenhersteller, Weinbaubetriebe, Weinbauern und viele mehr.

### Größen und Leistung

Bei der Wahl des Brennstampels können Sie aus 35 unterschiedlichen Modellen, die sich hauptsächlich in der Größe der Textplatte sowie der Leistung des Heizkörpers unterscheiden. Die Größe der Textplatte kann zwischen 30x16 und 300x100 mm liegen, in bestimmten Fällen sogar darüber. Die Leistung des Stampels orientiert sich an der Größe der Textplatte und ist auf diese optimal angepasst.

Eine genaue Auflistung der verfügbaren Größen und Leistungen finden Sie auf der nächsten Seite.

### Gravuren und Layouts

Bei der Erstellung des Layouts ist der Kreativität kaum eine Grenze gesetzt. Egal, ob Sie ein Logo, ein Symbol, einen Schriftzug oder ähnliche Layouts brennen möchten, alles, (beinahe) alles, was schwarz/weiß darstellbar ist, kann auch mit einem Brennstempel gebrannt werden.

Bei der Erstellung des Layouts sollte man folgende Dinge berücksichtigen:

- Große, schwarze Flächen heizen sich stärker auf und können sich tiefer und stärker ins Holz einbrennen
- Schriftzüge in großen Flächen sollten vermieden werden bzw. eine größere Strichstärke haben, da sonst der Schriftzug teilweise mitgebrannt werden kann
- Farbschattierungen bzw. Graustufen können nicht gebrannt werden (einziger Ausweg: Rasterung)
- Bestimmte Logos sind standardisiert (EPAL, EUR, OEBB, IPPC, ...)

Neben individuellen Logos fertigen wir natürlich auch Standard-Logos wie beispielsweise das Europaletten-Logo (EUR, EPAL), das OEBB-Logo, IPPC Stempel und viele mehr. Eine Übersicht über einige produzierte Layouts finden Sie auf der folgenden Seite.

Für die Produktion der Brennstampel benötigen wir von Ihnen eine reprofähige Datei. Diese Datei ist meist eine Adobe Illustrator Datei (.ai oder .eps) in vektorisierter Form. Bitte beachten Sie, dass diese Datei aus der Quelldatei stammen muss, eine Umwandlung einer .jpg Datei in eine .ai oder .eps Datei ergibt keine reprofähige Vorlage.

Gerne übernehmen wir auch alle Reproarbeiten für Sie und stellen dafür lediglich den tatsächlichen Zeitaufwand in Rechnung. Bei reinen Schriftzügen entfallen die Reprokosten bei Bekanntgabe bzw. Beistellung der verwendeten .ttf Schriftart.

## Brennstempel



### Vorteile:

- + Kostengünstiges Markieren
- + Unverwischbare Markierungen
- + Lichtechte, wasserfeste Markierung
- + Standardisierte Markierungen (IPPC, EPAL, EUR)
- + Alle Layouts möglich
- + Mehrere Layouts mit einem Brennstempel möglich
- + Alle Schriftzüge, Logos oder Symbole
- + Große Modellauswahl
- + Kurze Lieferzeiten
- + Ideal für Holz, Kork, Leder, Karton

### Layouts - Beispiele



Abdruckgröße: 75x50 mm

## [ Brennstempel ]

## Brennstempel

### Größen und Leistungen

Modell	Beschreibung	Watt
T 0 30x16	Brennstempel T0, 30x16 mm	125 W
T0 25	Brennstempel T0, 25 mm rund	125 W
T1 35x20	Brennstempel T1, 35x20 mm	150 W
T1 55x10	Brennstempel T1, 55x10 mm	150 W
T1 50x15	Brennstempel T1, 50x15 mm	150 W
T2 50x25	Brennstempel T2, 50x25 mm	200 W
T2 35	Brennstempel T2, 35 mm rund	200 W
T4 70x35	Brennstempel T4, 70x35 mm	300 W
T4 90x20	Brennstempel T4, 90x20 mm	300 W
T4 45x40	Brennstempel T4, 45x40 mm	300 W
T4 50	Brennstempel T4, 50 mm	300 W
T6 90x40	Brennstempel T6, 90x40 mm	400 W
T6 75x50	Brennstempel T6, 75x50 mm	400 W
T6 70x70	Brennstempel T6, 70x70 mm	400 W
T6 110x30	Brennstempel T6, 110x30 mm	400 W
T6 60	Brennstempel T6, 60 mm rund	400 W
T8 120x60	Brennstempel T8, 120x60 mm	600 W
T4 150x30	Brennstempel T4D, 150x30 mm	600 W
HLP 108	Brennstempel HLP 108, 105x80 mm	800 W
HLP 118	Brennstempel HLP 118, 105x100 mm	800 W
HLP 128	Brennstempel HLP 128, 120x80 mm	800 W
HLP 138	Brennstempel HLP 138, 120x100 mm	800 W
S 105	Brennstempel S 105, 100x50 mm	450 W
S 155	Brennstempel S 155, 150x50 mm	500 W
S 205	Brennstempel S 205, 200x50 mm	800 W
S 255	Brennstempel S 255, 250x50 mm	1000 W
S 305	Brennstempel S 305, 300x50 mm	1200 W
S 355	Brennstempel S 355, 350x50 mm	1400 W
S 158	Brennstempel S 158, 150x80 mm	1000 W
S 208	Brennstempel S 208, 200x80 mm	1200 W
S 258	Brennstempel S 258, 250x80 mm	1350 W
S 308	Brennstempel S 308, 300x80 mm	1500 W
S 358	Brennstempel S 358, 350x80 mm	1700 W
S 151	Brennstempel S 151, 150x100 mm	1150 W
S 210	Brennstempel S 210, 200x100 mm	1400 W
S 251	Brennstempel S 251, 250x100 mm	1600 W
S 310	Brennstempel S 310, 300x100 mm	1900 W
G 124	Brennstempel G124, 120x40 mm	400 W
G 154	Brennstempel G154, 150x40 mm	630 W
G 204	Brennstempel G204, 200x40 mm	800 W
E 175	Brennstempel E175, 75x30 mm	250 W
E 124	Brennstempel E124, 120x40 mm	400 W
E 154	Brennstempel E154, 150x40 mm	630 W
E 204	Brennstempel E204, 200x40 mm	800 W

### Brennstempel Serie T



### Brennstempel Serie HLP



### Brennstempel Serie S



### Brennstempel Serie E



# [ Brennstempel ]

# Brennstempel

## Heizkörper

Je nach Brennstempel und Größe gibt es eine große Zahl unterschiedlicher Heizkörper bzw. Heizpatronen als Ersatzteil.

Alle Brennstempel der T-Serie haben einen geteilten Heizkörper, der in Serie geschaltet ist. Bei Brennstempeln der Type "S" ist der Heizkörper als einfache Heizplatte konstruiert. Brennstempel der Serie "HLP" haben 2 Heizpatronen als Heizelement.

Bei allen Typen ist die Wattzahl im Heizkörper eingeprägt, was eine verwechslungsfreie Nachbestellung des Heizelements erleichtert. Bei alten Geräten ersuchen wir Sie, ein Foto des Heizkörpers der Bestellung bzw. Anfrage beizulegen.



## Thermostat - Netzspannungsregler

Zur besseren Feinabstimmung kann zusätzlich ein Netzspannungsregler verwendet werden. Unser Netzspannungsregler ist auf ein bestimmtes Leistungsspektrum reduziert, genaue Temperaturen können Sie allerdings nicht einstellen.



## Wechselplatten

Zu jedem Brennstempel bzw. zu jeder Größe gibt es selbstverständlich extra Textplatten. So können mehrere Layouts mit dem gleichen Brandstempel markiert werden. Auch bei Beschädigung oder Verlust der Klischees können so mit geringem Aufwand neue Textplatten erstellt werden.



Abdruckgröße: 75x50 mm



## [ Brennstempel ]

## Brennstempel

### Der IPPC-Brennstempel

Verpackungsholz ist im internationalen Güterverkehr zum Transport und Schutz der Waren weit verbreitet. Holzverpackungen werden häufig aus minderwertigem Holz hergestellt, da nur geringe Anforderungen an die Qualität an sich gestellt werden. Aus diesem Grund sind solche Hölzer oft mit Schadorganismen (Insekten, Pilzen) behaftet, die mit den Verpackungen in andere Gebiete verschleppt werden.

Um diese Einschleppung zu verhindern, haben viele Länder Einfuhrvorschriften beschlossen, die im Rahmen des internationalen Pflanzenschutzabkommens (IPPC) im Jahre 2003 harmonisiert und geregelt wurden. Der "Internationale Standard Phytosanitärer Maßnahmen Nr. 15" (kurz ISPM Nr. 15) mit den Richtlinien zur Regulierung von Holzverpackungen im Internationalen Handel wurde von bisher 166 Staaten umgesetzt.

Betroffen von dieser Maßnahme ist Verpackungsmaterial aus Massivholz zum Transport, Schutz und Verstauen von Waren, also auch von Paletten, Kisten, Verschlägen, Trommeln, Fässern, aber auch Stauholz und Keile zum Befestigen von Waren. Holz mit einer Stärke von weniger als 6 mm unterliegen hingegen nicht den Vorschriften des ISPM Nr. 15.

### Bestellinfos - MARGREITER-FAX: 01 / 470 90 51

Für diese Kennzeichnungsvorschriften bieten wir die passenden Elektrobrennstempel. Die Kennzeichnung umfasst einerseits das standardisierte und geschützte IPPC-Logo und andererseits eine Länderkennzahl, eine Betriebskennzahl und die Art der Behandlung.

Größe des Abdrucks:

75 x 50 mm       70 x 70 mm       100 x 40 mm  
 Mod. T6, 400 Watt      Mod. T6, 400 Watt      Mod. S105, 450 Watt

75 x 50 / 70x 70 mm       Andere Größen  
 Mod. HLP 108, 800 Watt

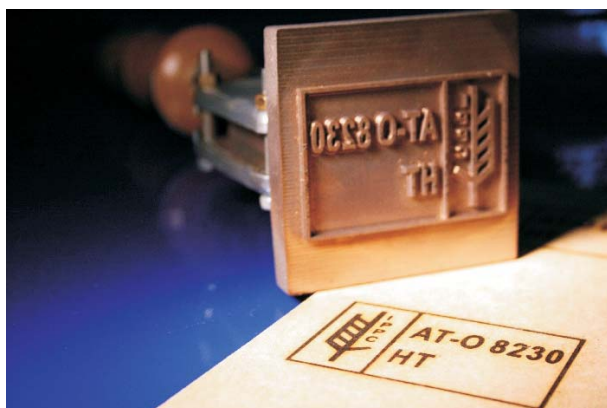
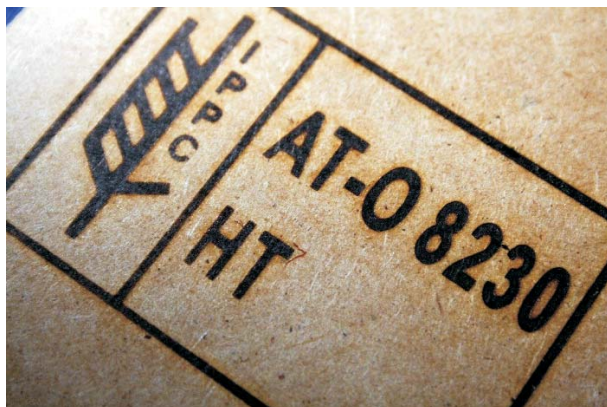
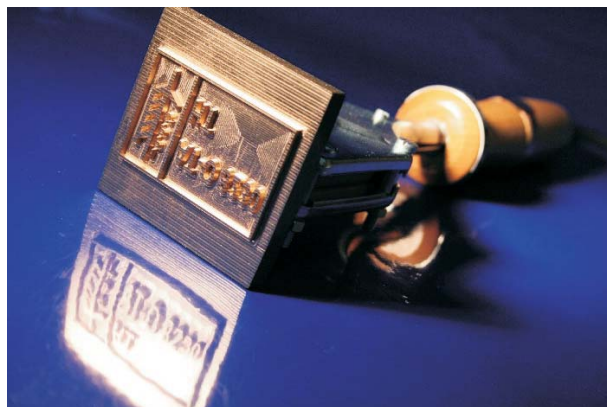
Reg. Nummer des Betriebes: \_\_\_\_\_  
 Land Bundesland Nummer

Art der Behandlung:

Bitte senden Sie uns ein Angebot an: \_\_\_\_\_

Wir benötigen weitere Informationen, unsere Telefonnummer ist \_\_\_\_\_

Rechnungs- und Lieferadresse:



# [ Brennstempel ]

# Brennstempel

## Zahlenkranzstempel

Zahlenkranzstempel sind spezielle Brennstempel, bei denen alle Ziffern in einer Schrifthöhe auf einer einzelnen Platte eingraviert sind und einzeln in das Werkstück eingebrannt werden können.

Die Ziffern sind so angeordnet, dass immer eine Ziffer gebrannt werden kann, ohne dass eine andere Ziffer das Holz bzw. das Werkstück berührt.

Unsere Zahlenkranzstempel sind in zwei Schrifthöhen lagermäßig verfügbar. Sonderschrifthöhen bzw. spezielle Schriften können wir gerne auf Anfrage anbieten.



## Wechseltypen

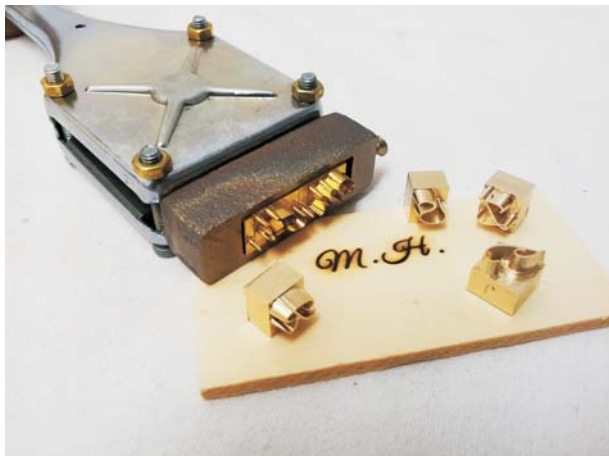
Neben den Textplatten mit fixen Texten gibt es die Möglichkeit, variable Ziffern- und/oder Buchstabenkombinationen mit Hilfe von Wechseltypen zu brennen.

Hier wird in der Grundplatte der Stempels eine Nut mit Schwalbenschwanz eingefräst, die Wechseltypen haben eine gegengleiche Aufnahme. So können diese Typen bequem in die Grundplatte eingeschoben und mit zwei Fixierstücken rechts und links fixiert werden.

Brennstempel mit Wechseltypen können ein-, zwei- oder dreizeilig gefertigt werden. In jeder Zeile können unterschiedliche Schrifthöhen verwendet werden. In Sonderfertigung sind sogar unterschiedliche Schrifthöhen in einer Zeile möglich.

Wechseltypen können in verschiedenen Größen zwischen 6 mm und 30 mm produziert werden, in Sonderfertigung auch größer. Auch eine Sonderfertigung von Blocktypen ist möglich, hier sind bereits mehrere Buchstaben auf einer Type kombiniert. Mit diesen Typen sind auch Logogravuren oder Symbole möglich.

Bitte beachten Sie, dass die Wechseltypen sowie die Grundplatte während des Betriebs heiß sind. Eine Entnahme bzw. eine Zuführung der Typen im aufgeheizten Zustand kann nur mit einem hitzefesten Handschuh bzw. einer Pinzette oder ähnlichen Werkzeugen passieren.



## Wechseltypen und fixe Gravuren

Ebenfalls problemlos können Kombinationen aus Wechseltypen mit einer fixen Textplatte gefertigt werden. Die Wechseltypen werden einfach in eine vorgefertigte Ausnehmung gesteckt und seitlich mit einer Schraube fixiert. Das Logo bzw. der Schriftzug ist fix in die Grundplatte graviert.





## [ Propangas Brennstempel ]

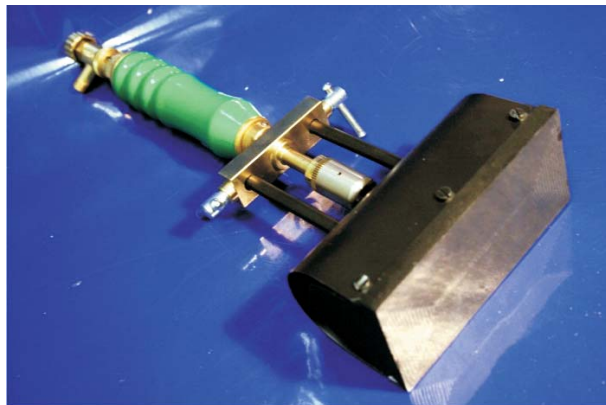
## Brennstempel

### Brennstempel mit Gas

Neben unserem großen Sortiment an elektrischen Brennstempeln haben wir als Alternative auch Propan-Brennstempel in unserem Sortiment.

Diese Brennstempel stellen eine sinnvolle Alternative dar und werden besonders dort verwendet, wo kein Stromanschluss vorhanden ist. Typische Anwendungen sind daher Markierungsaufgaben im Freien, im Wald, im Sägewerk oder auf Baustellen. Auch und besonders für die Palettenherstellung bzw. für Palettenreparaturwerkstätten werden diese gasbetriebenen Brennstempel häufig verwendet.

Unsere Propan Brennstempel haben eine maximale Größe von 130x60 mm und verfügen über einen M10x1 LH oder G3/8" LH Anschluss. Die Konstruktion ist extrem robust ausgeführt und garantiert eine hohe Lebensdauer. Auch die gusseisene Textplatte ist für höchste Anforderungen geeignet.



### Gasbetriebene Brennstempel - Vorteile

#### Vorteile in der Konstruktion:

- Robuste Konstruktion, hohe Lebensdauer
- Gravurplatte aus verschleißfestem Gusseisen
- Drehbarer Schlauchanschluss
- Ergonomischer Handgriff für ermüdungsfreies Arbeiten
- Flamme auch bei Sturm geschützt (Sturmschutz)

#### Vorteile in der Anwendung

- schnelle Erwärmung und damit schnelle Einsatzbereitschaft
- Gute Eignung auch für feuchtes Holz
- Propan Brennstempel kann im Freien verwendet werden
- Kein Stromanschluss notwendig
- Beste Eigenschaften auch bei hohem Durchsatz
- Ideal zur Kennzeichnung von Paletten



### Propan Brennstempel - Anwendungen

- IPPC Kennzeichnung auf Paletten
- Kennzeichnung von Paletten (EUR, EPAL, ...)
- Markierung im Freien oder auf Baustellen ohne Stromanschluss



[ Brennstempel ]

